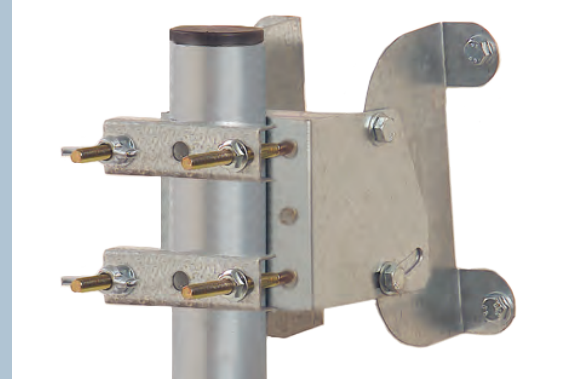


### KFIB90



### Caractéristiques techniques

Matériau : polyester renforcé fibres de verre SMC

Diamètre : 78 x 89 cm

Rapport F/D : 0,66

Angle d'ouverture à - 3 dB : 2,2°

Angle offset : 24°

Gain : 38,5 dB à 11,8GHz

Bande de fréquence : 10,95 – 12,75 GHz

Rendement : 70°

Réglage en élévation : 15 à 45°

Réglage en azimut : 0 à 360°

Fixation sur mât : 30 à 50 mm

Poids : 6 Kg

Résistance au vent : 160 Km/h

Fixation AZ/EL : acier Galvanisé

Bracon : aluminium

### Les plus produit ...

- Qualité professionnelle
- Matériau composite
- Anti corrosion
- Résistant aux ultraviolets
- Résistant aux chocs
- Résistant aux variations thermiques

### Composition du kit ...

- 1 parabole FIB90
- 1 LNB UST100
- 1 carton double cannelures

### Infos logistique ...

- 1 kit = 1 carton



Hot Line **0 899 707 205** Service 0,80 € / min  
+ prix appel

